

MONTHLY MEMBERSHIP PROGRESS REPORT

LIEU FRANCE

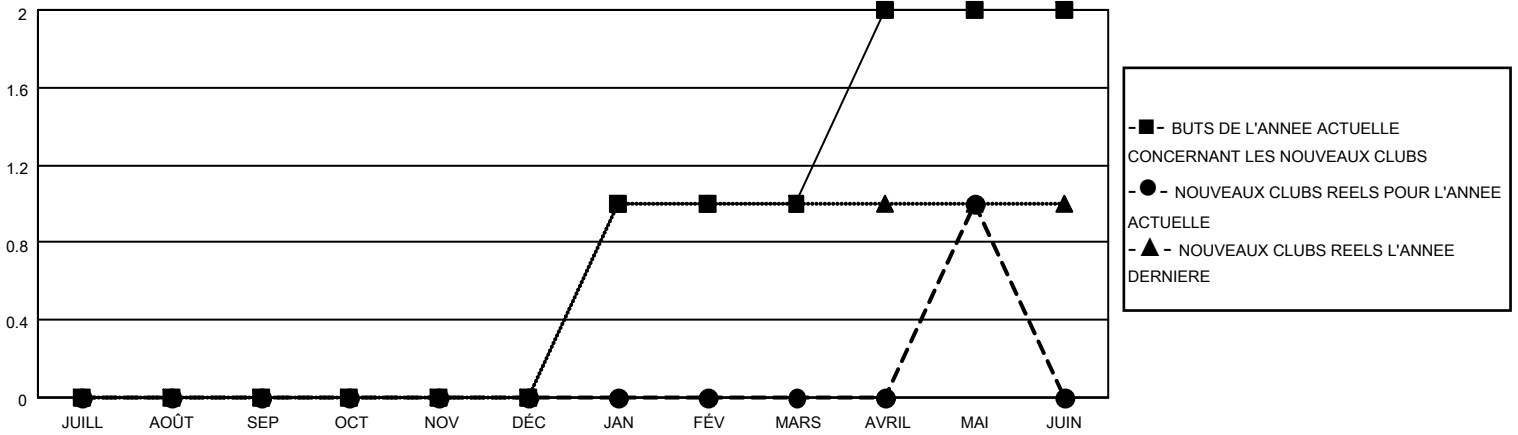
District 103NIE

Results as of: 5/31/2023

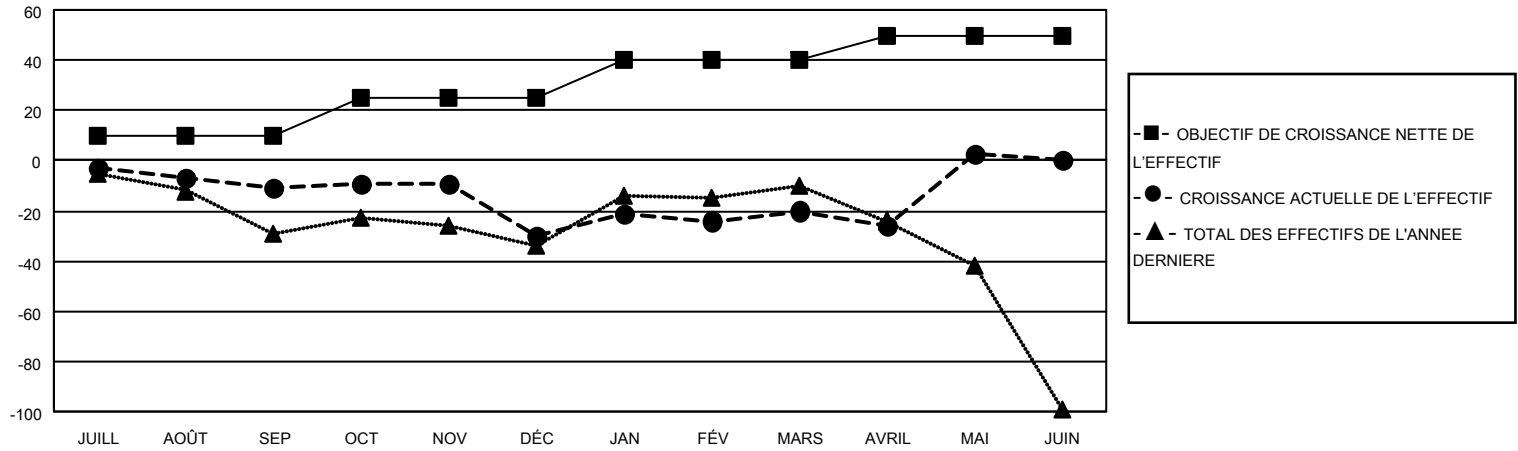
Clubs			
RESULTATS POUR 2022-2023			
TRIMESTRE	BUT CONCERNANT LES NOUVEAUX CLUBS	NOUVEAUX CLUBS	CLUBS ANNULÉS
JUILL/AOÛT/SEP	0	0	2
OCT/NOV/DÉC	0	0	0
JAN/FÉV/MARS	1	0	1
AVRIL/MAI/JUIN	1	1	0

Membres			
RESULTATS POUR 2022-2023			
TRIMESTRE	OBJECTIF DE CROISSANCE NETTE DE L'EFFECTIF	CROISSANCE ACTUELLE DE L'EFFECTIF	TOTAL DES MEMBRES RADIES (y compris les transferts)
JUILL/AOÛT/SEP	10	22	24
OCT/NOV/DÉC	15	23	38
JAN/FÉV/MARS	15	43	25
AVRIL/MAI/JUIN	10	44	19

BUTS ET NOUVEAUX CLUBS REELS - CUMULATIF



BUTS ET MEMBRES REELS - CUMULATIF



CLUBS RADIES: 3	
MEMBRES RADIES	
DECEDE	11
CLUB ANNULE	0
AUTRE	95
TOTAL	106

43 CLUBS OF 73 ONT AJOUTE 1 OU PLUSIEURS NOUVEAUX MEMBRES

[CLIQUEZ ICI POUR LES INFORMATIONS CUMULATIVES SUR LES EFFECTIFS](#)

DISTRIBUTION PAR SEXE	
HOMME	1,094 (72.55%)
FEMME	414 (27.45%)
NON BINARY	0 (0.00%)
PREFER NOT TO ANSWER	0 (0.00%)
NOMBRE TOTAL DE MEMBRES D'UNITÉS FAMILIALES	88
MEMBRES DE FAMILLE QUI RÈGLENT LA MOITIÉ DES COTISATIONS	44